



# Polyram<sup>®</sup> DF

Fungicida polivalente com acção de contacto.

Tecnologia  
alemã

 **BASF**

The Chemical Company

# Polyram® DF

Fungicida polivalente com acção de contacto

## Composição

Grânulos dispersíveis em água com 80% (p/p) de Metirame.

## Características

Fungicida polivalente de contacto com amplo espectro de acção destinado ao controlo de importantes doenças em várias culturas. **Polyram® DF** exerce um estímulo sobre as funções vitais das plantas, que se traduz numa cor verde mais intensa e tendência para a formação de rebentos vigorosos.



## Concentração e modo de aplicação

### Batateira - míldio e alternariose

Concentração: 200g/hl (2 kg/ha)

Iniciar as aplicações preventivamente repetindo-as, enquanto se mantiverem as condições favoráveis ao desenvolvimento da doença, com intervalos de 8 - 10 dias.



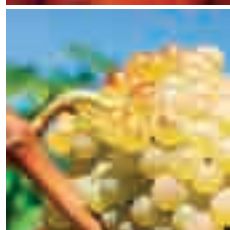
Aconselhado em Protecção Integrada



### Tomateiro - míldio e alternariose

Concentração: 200g/hl (2 kg/ha)

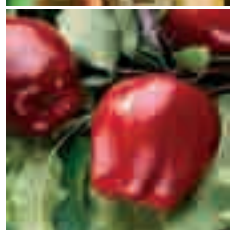
Iniciar as aplicações preventivamente repetindo-as, enquanto se mantiverem as condições favoráveis ao desenvolvimento da doença, com intervalos de 8 - 10 dias.



### Macieira e Pereira - pedrado

Concentração: 200g/hl (2 kg/ha)

Seguir as indicações do Serviço de Avisos. Na sua ausência iniciar as aplicações preventivamente a partir do estado de 7 - 8 folhas, repetindo-as enquanto se mantiverem as condições favoráveis ao desenvolvimento da doença (tempo húmido e chuvoso), com um intervalo de 8 - 10 dias.

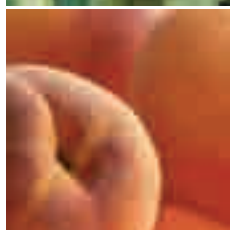


### Videira - míldio e escoriose

Concentração: **míldio** - 200 g/hl (2 kg/ha) **escoriose** - 400 g/hl (4 kg/ha)

**Míldio:** seguir as indicações do Serviço de Avisos. Na sua ausência iniciar as aplicações preventivamente a partir do estado de 7 - 8 folhas, repetindo-as enquanto se mantiverem as condições favoráveis ao desenvolvimento da doença (tempo húmido e chuvoso), com um intervalo de 8 - 10 dias.

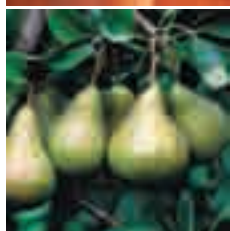
**Escoriose:** realizar o primeiro tratamento quando os gomos apresentem a ponta verde e os mais adiantados tenham 1 a 2 cm de comprimento. Realizar um segundo tratamento quando os rebentos tenham um comprimento que não ultrapasse os 5 cm. A época de aplicação dos tratamentos é fundamental para o bom resultado dos mesmos.



### Pessegueiro - lepra

Concentração: 200 g/hl (2 kg/ha)

Iniciar os tratamentos ao entumescimento dos gomos repetindo-os durante o período de floração e sempre que o tempo decorra chuvoso até ao vingamento dos frutos.



Antes de utilizar o produto leia o rótulo.  
Classificação: Isento.

**BASF Portuguesa Lda.**  
Rua 25 de Abril, Nº1  
2689-538 PRIOR - VELHO  
Tel. 21 949 99 00  
Fax 21 949 99 45

[www.agro.basf.pt](http://www.agro.basf.pt)

Culturas	Usos autorizados	Intervalo de segurança	Nº APV	Embalagem
Batateira	Míldio e alternariose.	1 Semana.	2151	200 g e 25 kg
Tomateiro	Míldio e alternariose.	3 dias tomate fresco, 4 semanas tomate para fins industriais.		
Macieira e Pereira	Pedrado.	4 Semanas.		
Videira	Míldio e escoriose.	3 Semanas (uva de mesa) e 8 semanas (uva para vinificação).		
Pessegueiro	Lepra.	4 Semanas.		