



Eficácia

Persistência

Fácil manuseamento

Nova formulação, a mesma eficácia.

Delan[®] WG

Persistência para vencer

Fungicida de superfície (contacto) para o combate ao pedrado das pomóideas.

Tecnologia
alemã

 **BASF**

The Chemical Company

Delan® WG

Fungicida de superfície (contacto) para o combate ao pedrado das pomóideas.

Composição

Grânulos dispersíveis em água com 500 g/kg de ditianão.

Características

O ditianão é um fungicida de superfície (contacto) que actua no metabolismo respiratório, sobre várias fases do desenvolvimento do pedrado, em particular:

- Germinação dos esporos.
- Crescimento do tubo germinativo.

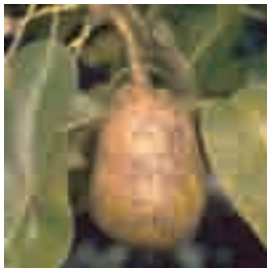
Este modo de acção confere ao **Delan® WG** as seguintes características biológicas:

- Forte actividade preventiva.
- Inibição do desenvolvimento do fungo até 32 horas após a germinação (acção stop).
- Acção erradicante, inibindo a esporulação do fungo, reduzindo significativamente a disseminação do pedrado.
- Ausência de risco de desenvolvimento de resistências.
- Acção secundária contra outras doenças: Moniliose, Atracnose, esporos de verão do cancro (*Nectria galligena*) - para este fim recomenda-se um tratamento na fase de botão rosa.
- Excelente selectividade para a macieira e pereira.
- Baixa toxicidade para abelhas podendo ser aplicado à floração.
- Não favorece o desenvolvimento de populações de aranhaço vermelho.
- Promove a cicatrização das feridas provocadas pelo granizo.
- Facilidade de manuseamento e doseamento.

Aconselhado em Protecção Integrada



Pedrado em macieira
(*Venturia inaequalis*)



Pedrado em pereira
(*Venturia pirina*)

Doses e modo de aplicação

Macieira e pereira

Pedrado

- 50 g/hl (0,5 kg/ha).
- Quando aplicado em extreme iniciar as aplicações preventivamente, repetindo-as, enquanto durarem as condições favoráveis ao desenvolvimento da doença, a intervalos regulares de 8 -10 dias (ou mais cedo se as chuvas acumuladas, após a aplicação, atingirem os 20 - 25 mm), cobrindo adequadamente a superfície vegetal a proteger.

Incompatibilidades

Não misturar o **Delan® WG** com caldas alcalinas, enxofre e óleos emulsionáveis. Após um tratamento de Inverno com óleos minerais aguardar 2 semanas antes de utilizar o **Delan® WG**.



Culturas	Usos autorizados	Intervalo de segurança	Nº APV	Embalagem
Macieira	Pedrado	21 dias	3844	1 kg
Pereira	Pedrado	21 dias		

Antes de utilizar o produto leia o rótulo.
Classificação: Nocivo, perigoso para o ambiente.

BASF Portuguesa Lda.
Rua 25 de Abril, Nº1
2689-538 PRIOR - VELHO
Tel. 21 949 99 00
Fax 21 949 99 45

www.agro.basf.pt