

Anti-botrytis
Controlo de oídio
Controlo de lacase



Nome	Cantus®
Composição	50% de Boscalide
Formulação	Grânulos dispersíveis em água (WG)
Embalagem	120g e 1kg
Grupo químico	Carboxamida
Doenças/Cultura	<i>Botrytis cinerea</i> (podridão cinzenta) e <i>Uncinula necator</i> (oídio) da vinha.
Dose	1,2 kg/ha
Época de Aplicação	Aplicar uma dose única, preferencialmente à floração/alimpa.
Classificação	Perigoso para o Ambiente
AV	0153 concedida pela DGADR

Nota: Antes de utilizar o produto, leia atentamente o rótulo

• **Cantus**®

Fruto das uvas

O fungicida que assegura a máxima qualidade do vinho.

BASF Portuguesa Lda.
Rua 25 de Abril, Nº1
2689-538 PRIOR - VELHO
Tel. 21 949 99 00
Fax 21 949 99 45

www.agro.basf.pt

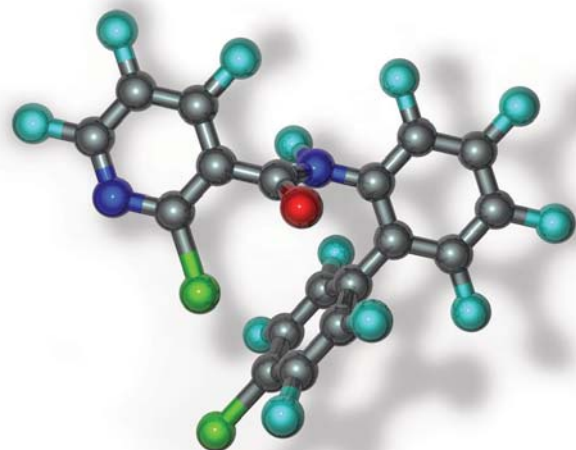
 **BASF**
The Chemical Company

O fungicida que assegura a máxima qualidade do vinho

O **Boscalide** é uma nova substância activa, pertencente ao grupo químico das anilidas, fruto do Desenvolvimento e Investigação da BASF.

Modo de acção

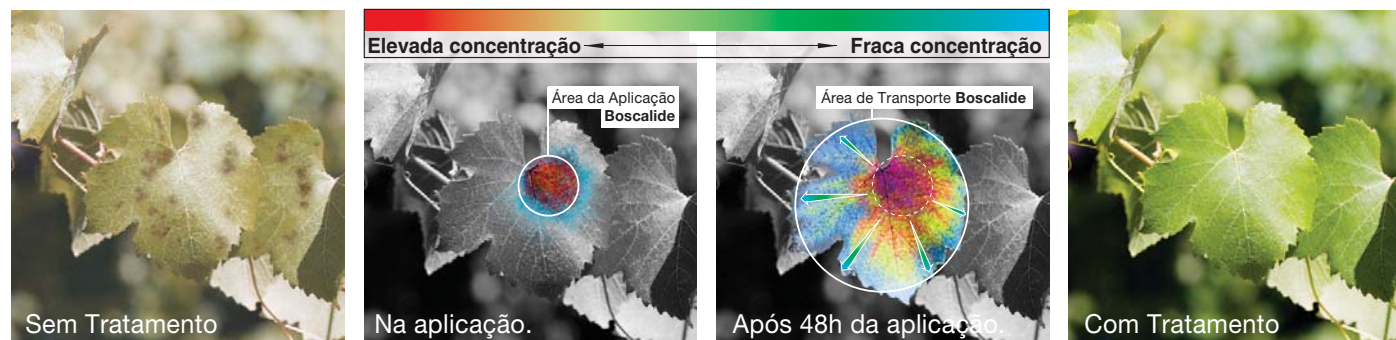
- O **Boscalide** inibe a respiração do fungo, actuando ao nível da cadeia de transporte de electrões (na mitocôndria), sobre o complexo succinato desidrogenase (SDH), também conhecido por Complexo II, do ciclo de Krebs.
- O complexo II, para além de produzir electrões para a obtenção de energia, também integra uma estrutura essencial onde os componentes do ciclo de Krebs participam na construção de aminoácidos e lípidos.
- O **Boscalide** é a primeira molécula que utiliza esta dupla função para controlar um número importante de fungos.
- Ao actuar num local diferente, na cadeia de transporte de electrões, os riscos de resistência cruzada com as estrobilurinas estão minimizados.



Fórmula de estrutura do
• Boscalide

Absorção e transporte

Boscalide - sistematicamente activo



- A translocação é a chave para uma protecção óptima.
- O **Boscalide** move-se com a corrente aquosa na direcção acroptática: até aos ápices e margens das folhas.
- Devido a estas propriedades, mesmo as partes da planta que não receberam tratamento ficam protegidas pelo **Boscalide**.

Efeitos do Boscalide sobre os patogénios

O **Boscalide** actua essencialmente de forma preventiva, contra diferentes espécies de fungos. Aplicado no início do ciclo de vida do fungo, o **Boscalide** inibe a germinação dos esporos e o crescimento do tubo germinativo. O **Boscalide** evita, igualmente, a formação de apressórios, principais estruturas infecciosas dos fungos. O **Boscalide** possui também efeitos sobre o crescimento do micélio e da esporulação em alguns patogénios.



Conídios de *Botrytis cinerea* sobre uma folha

Uma única aplicação: 3 resultados!

O **Cantus®** deve ser aplicado numa dose única, junto à alimpa (até ao fecho do cacho). Aplicado nesta fase o **Cantus®** controla eficazmente a *Botrytis*, o Oídio e a Lacase.



Alimpa



Fecho dos cachos



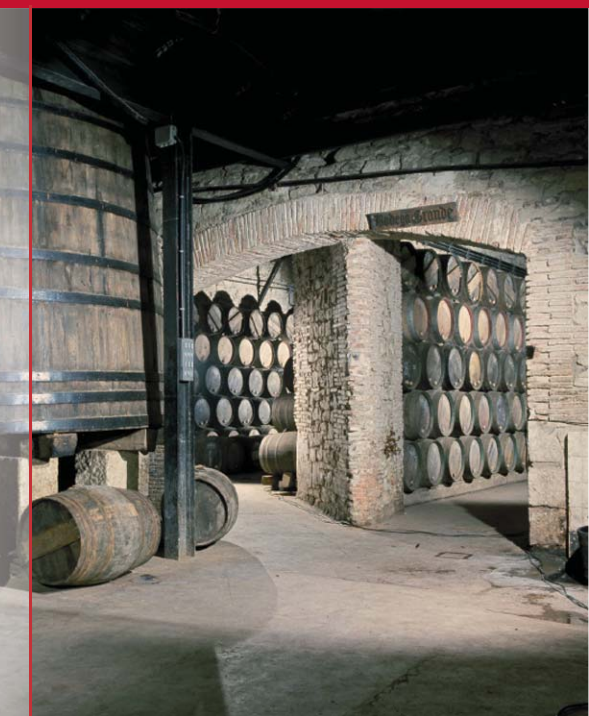
Pintor

Qual a importância da Lacase?

A *Botrytis cinerea*, agente causal da podridão cinzenta, produz durante o processo de infecção dos tecidos vegetais e para inactivar os mecanismos de defesa das plantas, uma enzima denominada **Lacase**.

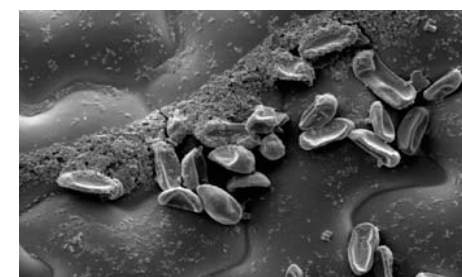
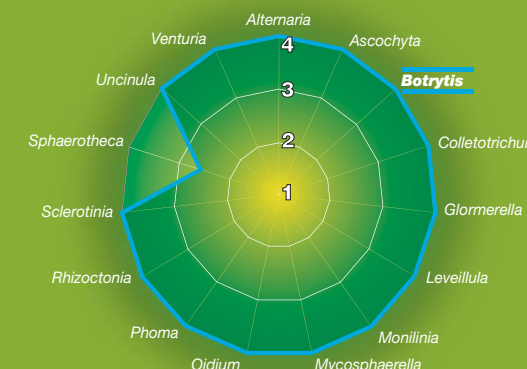
A **Lacase** é responsável pelo desenvolvimento de reacções químicas que afectam a qualidade do vinho, tais como:

- Degradação irreversível das substâncias polifenólicas (antocianinas e taninos) provocando a OXIDAÇÃO DA COR DO VINHO;
- Alteração dos compostos fenólicos (quinonas), provocando ODORES DESAGRADÁVEIS NO VINHO
- Combinação de precursores de aromas, provocando a PERDA DO AROMA DO VINHO.



Gama de fungos controlados pelo Boscalide:

Eficácia:
4- Exelente
3- Bom
2- Médio
1- Baixa



Conídios de *Botrytis cinerea* tratados com **Cantus®** a 250 ppm