

Protecção total
Comodidade
Confiança



Cabrio® Top

Protecção Total



Fungicida polivalente para a Protecção Total da vinha

ESCORRISSE

 **BASF**

The Chemical Company

Cabrio[®] Top

Protecção Total



Fungicida polivalente para

As doenças do lenho da videira constituem, actualmente, um dos principais problemas para os viticultores.

Cabrio[®] Top



**Protecção
Total**

Comodidade

Confiança

- A sua incidência nos vinhedos origina todos os anos, uma elevada mortalidade de videiras com quebras nas produções, obrigando a sucessivas retanchas das plantas mortas ou definhadas.
- A escoriose europeia provocada por fungos do género *Botryosphaeria* spp, a escoriose americana provocada pela *Phomopsis* vitícola, a eutipiose provocada pela *Eutypa lata*, e a esca, doença causada por um complexo de fungos, são consideradas as principais doenças do lenho da videira. Sintomas de declínio associados às doenças do lenho observam-se tanto em vinhas adultas como em plantas jovens. No caso particular das plantas jovens tem-se vindo a assistir a um aumento de doenças de declínio associadas a doenças do lenho (*Cylindrocarpum* spp) que afectam vinhas jovens desde a instalação e durante os primeiros anos de desenvolvimento.
- Em geral, de entre as razões que se apontam para o aumento da incidência e severidade das doenças do lenho salientam-se a inexistência de fungicidas que constituam uma verdadeira alternativa ao arsenito de sódio, a utilização de material vegetal potencialmente infectado e a prática da replantação, sobretudo para doenças cujos agentes causais têm uma fase do seu ciclo de vida no solo.
- Através da luta cultural pode ser reduzida a influencia de factores de nocividade, no entanto, a presença de escoriose nos vinhedos justifica, que além destas medidas culturais, se recorra à utilização de tratamentos fungicidas, em particular nos estados fenológicos D - E.
- De um modo geral, as estratégias de protecção fitossanitárias e os fungicidas utilizados no combate à escoriose da videira, têm sido direccionados para o combate à escoriose americana (*Phomopsis* vitícola). No entanto, estudos realizados em Portugal têm vindo a demonstrar, à semelhança do que ocorre noutras zonas vitícolas, o aumento da incidência de sintomas associados à escoriose europeia (*Botryosphaeria* spp), com particularidade de evidenciar menor susceptibilidade aos fungicidas habitualmente utilizados no combate à escoriose.



a Protecção Total da vinha.

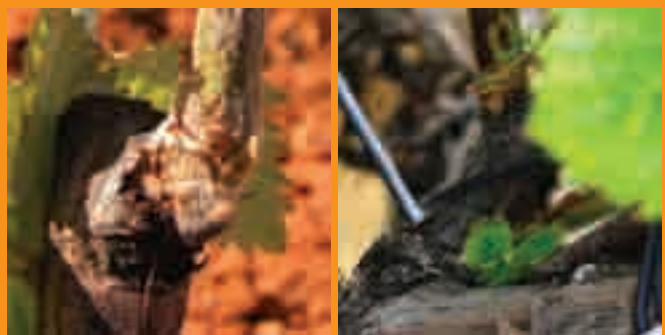
- A **BASF**, com a solução **F500** (piraclostrobina) apresenta-se na linha da frente, junto da fileira vitícola, para reduzir o impacto negativo das doenças do lenho da vinha, nomeadamente, a incidência e severidade da escoriose. (europeia e americana)
- A solução **F500** permite interligar o binómio Protecção vegetal / Efeitos fisiológicos benéficos para otimizar o controle das principais doenças e activar os mecanismos de defesa naturais. **Protecção Total.**
- O **Cabrio Top**[®] é um fungicida misto, constituído pela associação de **F500** e metirame, duas substâncias activas dotadas de modos de acção distintos e complementares. Apresenta-se, em Portugal, como um fungicida para o controlo simultâneo do míldio e oídio da videira, e escoriose** e encontra-se homologado noutros países, nomeadamente em França, para o combate sobre outras doenças da vinha, *rot brener* e *black rot*.
- O **Cabrio Top**[®] associa a sua excepcional acção fungicida com uma acção original ao nível dos processos fisiológicos fundamentais das plantas incluindo o estímulo de alguns mecanismos de defesa naturais da videira. Ao nível da interferência com os processos fisiológicos chave das plantas verifica-se, na videira, um aumento da capacidade da assimilação de CO₂, uma melhoria na

utilização do azoto assimilado e uma indução de enzimas recuperadoras, que permite uma diminuição do emurchecimento prematuro. Os efeitos sobre o mecanismo de regulação da planta, através da inibição da biosíntese de etileno, permitem reduzir a taxa de senescência foliar prematura a par de uma melhor resistência a condições de stress.

- O **F500** estimula, igualmente o aumento de níveis de ABA favorecendo a tolerância às baixas temperaturas e melhor adaptação a condições de stress hídrico. A par destes efeitos, tem-se também observado que na sequência da aplicação de **F500**, em algumas espécies vegetais, verifica-se um aumento de substâncias associadas a mecanismos de resistência contra agentes patógenos.
- À parte deste efeito do **F500**, o metirame tem, também, um papel importante no fornecimento de zinco à planta, oligoelemento importante em diversos processos metabólicos, nomeadamente, síntese de diferentes fitohormonas .

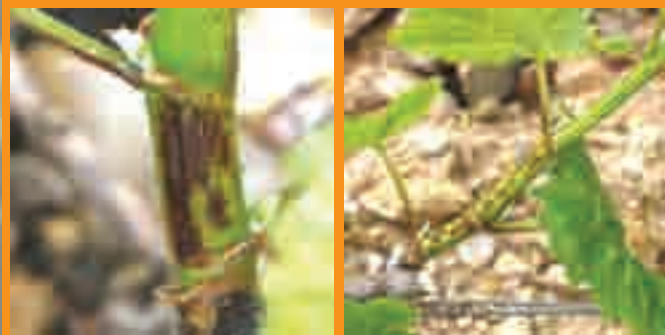
Cabrio Top[®] assume-se como parte integrante e inteligente na Protecção Total dos vinhedos.

Botryosphaeria spp



"desnoca" e deficiente rebentação

Phomopsis viticola





Nome	Cabrio Top®
Composição	50 g/kg de piraclostrobina e 550 g/kg de metirame
Formulação	Grânulos dispersíveis em água
Dose	Escoriose: 150 g/hl Com volume de calda mínimo de 250 l/ha Míldio: 150 g/hl - 1,5 kg/ha Quando se fazem tratamentos para o Míldio o Cabrio Top® controla também o Oídio.
Classificação	Nocivo e perigoso para o ambiente
Embalagem	150 g e 1 kg
L.M.R.	2 ppm
Tolerância de importação	USA e Canadá, L.M.R. de 2 ppm
Intervalo de segurança	56 dias em videiras de uva para vinificação
Autorização provisória de venda	3635

BASF Portuguesa Lda.
Rua 25 de Abril, Nº1
2689-538 PRIOR - VELHO
Tel. 21 949 99 00
Fax 21 949 99 45

www.agro.basf.pt